

### Efectius de la Policia Local

- 22 agents
- 5 caporals
- 2 sergents
- 1 inspector

30 policies  
X  
1642  
hores/any  
**49260**  
hores/any

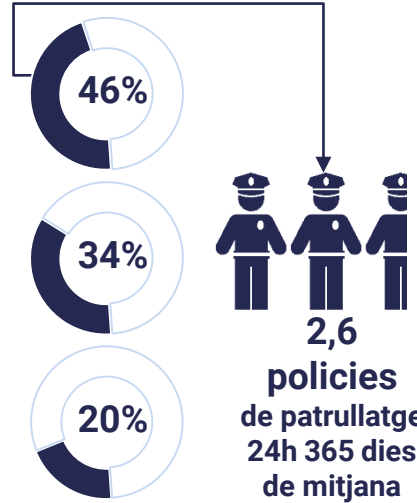
Mitjana d'edat:  
**47 anys**

90%  
10%

**Front Office:**  
22.453 hores  
Patrullatge preventiu i reactiu

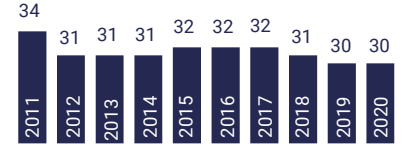
**Back-Office:**  
16.766 hores  
Atenció ciutadana, recepció de denúncies, planificació, direcció i gestió

**Absències:**  
10.041 hores  
Formació, assistència a judicis, permisos, baixes, reduccions de jornada i hores sindicals



### Evolució efectius

Evolució efectius a 31 de desembre



Ràtio policies locals x 1000 hab.

- Esparreguera 1,34
- Mitjana de municipis de 20 a 30.000 hab. 1,60\*
- Abrera 2,16\*
- Olesa de Montserrat 1,52\*
- Martorell 1,70\*

\*Dades 2019

### Competències

- Polícia Local**
  - Policia del trànsit a les vies urbanes
  - Policia administrativa en les competències municipals
  - Policia assistencial en l'àmbit municipal
  - Col·laboració en funcions de policia de seguretat
- Cos de Mossos d'Esquadra**
  - Policia del trànsit a les vies interurbanes
  - Policia administrativa en les competències autonòmiques
  - Policia assistencial en l'àmbit autonòmic
  - Policia de seguretat

### Òrgans de coordinació

#### Junta Local de seguretat



Presidida per l'alcalde, estableix les polítiques de seguretat local i fixa els criteris de coordinació, col·laboració i cooperació dels cossos de policia

#### Mesa Coordinació Operativa



Òrgan permanent de coordinació i cooperació policial en les actuacions en matèria de seguretat pública orientades a l'assoliment dels objectius fixats per la Junta Local

### Àmbits de relació:

- Ajuntament
- Altres administracions
- Altres cossos policials
- Ciutadania
- Judicial
- Polític

### Àmbits d'actuació

- Policia del Trànsit
- Policia Administrativa
- Policia Assistencial
- Policia de Seguretat

## Accidents de trànsit en vies urbanes

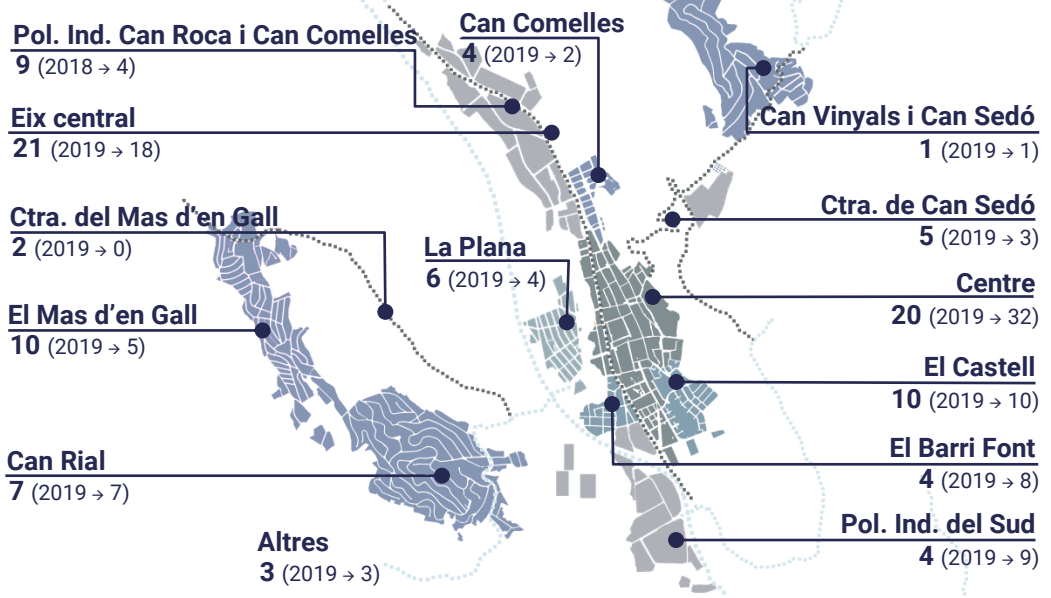
Total accidents = %  
**106**  
106 (2019)

Accidents amb víctimes  
**32**  
26 (2019) **23%**

Víctimes lleus  
**38**  
28 (2019)

Víctimes greus  
**2**  
0 (2019)

Víctimes morts  
**0**  
0 (2019)



## Tipus d'accident

Fregament o col·lisió lateral	28	26%
Encalç	25	24%
Xoc contra objecte	24	23%
Sortida de via	10	9%
Investida frontolateral	7	7%
Bolcada	4	4%
Xoc amb animal	3	3%
Atropellament	2	2%
Col·lisió frontal	2	2%
Altres	1	1%



## Atropellaments

Lloc:	
Eix Centre	1
Pol. Industrial Can Roca	1
Causa:	
Sense prioritat de vianants	2

## Activitats de prevenció i control

**21**  
Controls de trànsit planificats  
Seguretat passiva, alcoholèmia, velocitat, distraccions, telèfon, etc.



**1202**  
Serveis de protecció escolar

**151**  
Proves d'alcoholèmia



**39**  
Inspeccions de vehicles de transport escolar

**204**  
Serveis de grua  
Retirada, desplaçament o immobilització de vehicles



**62**  
Detecció de vehicles abandonats

**979**

**Denúncies de mobilitat (estàtiques)**  
Estacionament perillós: 43  
Guals, reserves, càrregues i desc.: 443  
Passos i espais de vianants: 216  
Altres estacionaments indèguts: 277

**187**

**Denúncies de mobilitat (dinàmiques)**  
Velocitat: 11 Alcohol: 31  
Telèfon: 19 Altres: 126







**58**

**Denúncies Servei Català de Trànsit**  
Permis de conduir, Assegurança, ITV

### Activitat inspectora

	<b>95</b> Denúncies ordenança del civisme i la convivència	<b>53</b> Denúncies ordenança de protecció dels animals	
	<b>51</b> Denúncies Llei Seguretat Ciutadana	<b>52</b> Inspeccions terrasses establiments comercials	


### Serveis diversos

	Activacions d'alarmes	269
	Sorolls i molèsties	602
	Comunicats desperfectes a la via pública	816
	Avisos per a recollida animals abandonats o perduts	54
	Citacions, notificacions i esbrinaments judicials	340
	Objectes perduts gestionats	169

Total incidències i serveis enregistrats **10528**

### Atenció ciutadana

#### Tramitacions a l'oficina de recepció de denúncies

	Per denunciar un fet ocorregut a Esparreguera:	<b>467</b>
	Per denunciar fets ocorreguts a altres municipis:	<b>52</b>
	Per tramitar autoritzacions de menors per a viatjar:	<b>64</b>
	Per pèrdua documents i altres fets:	<b>214</b>

### Actuacions prevenció sanitària pandèmia

**737** Denúncies per incompliment mesures: mascareta, restricció horària, confinament, etc. (653 PL + 84 CME)

**1386** Dispositius estàtics de control

### Informes i tramitació administrativa

- Reserves via pública, tall de carrer i ocupacions 228
- Informes per a asseguradores i d'actuacions policials 141
- Al·legacions de denúncies : 163
- Altes Padró sense acreditació 72
- Altres informes administratius 112

**Total informes 716**

### Queixes i suggeriments

Total queixes i suggeriments:	40
▪ Sorolls de carrer i veïnatge:	10
▪ Control viari:	9
▪ Actuacions policials:	7
▪ Seguretat ciutadana	7
▪ Actuacions crisi sanitària:	7



Respostes abans de 5 dies

### Activitats amb les escoles

- Projecte Civisme i Convivència
- Stop Accidents

**Suspeses per situació pandèmia**

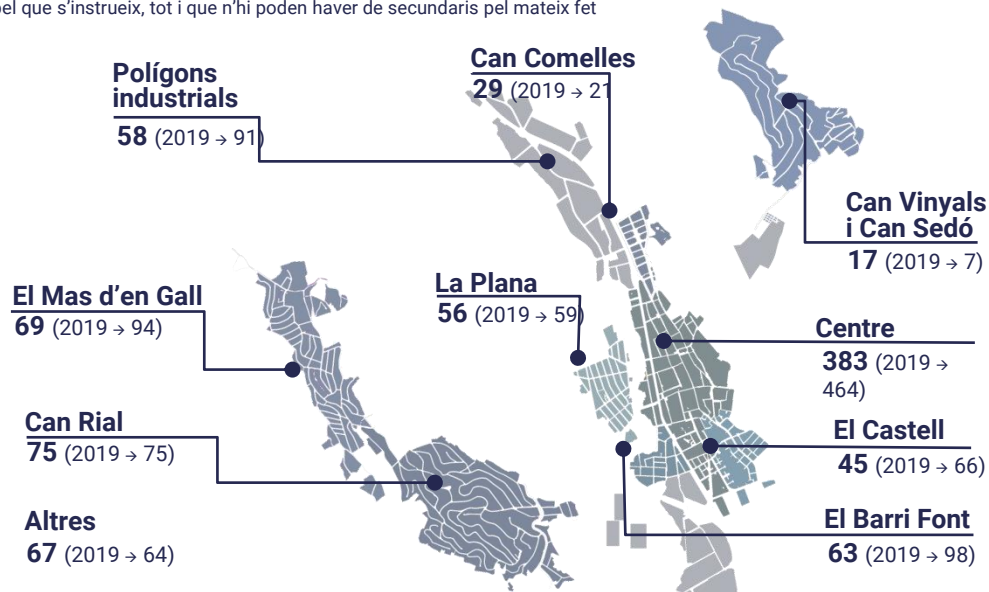
### Atenció telefònica

No es disposa de dades per canvi de equipament tècnic de telefonia.  
Xifra estimada (dades 2019) : 19.000

## Fets penals principals coneguts per la Policia de Catalunya

**Fet conegut:** Fet que ha instruït qualsevol unitat de la policia de Catalunya (Mossos d'Esquadra i Polícies Locals) succeït en el territori del municipi.  
**Fet principal:** Delicte principal pel que s'instrueix, tot i que n'hi poden haver de secundaris pel mateix fet

**Total fets penals**  
**862**  
 1039 (2019)  
**Variació -17,0%**  
**% fets resolts 31,1%**



## Delictes per tipus

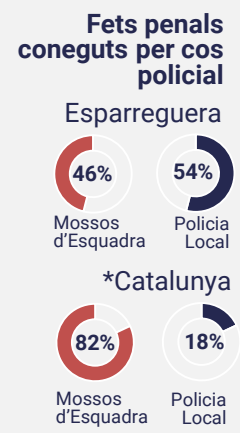
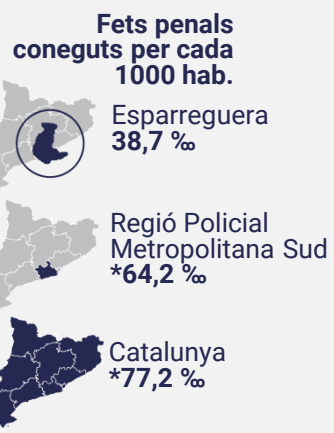
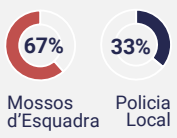
Per fet principal (i variació respecte any anterior)

	<b>Delictes contra el patrimoni</b>	<b>686</b>	<b>(-16%)</b>
	▪ Furts i estafes	331	(-12%)
	▪ Robatoris amb força	141	(-17%)
	▪ Danys	140	(-15%)
	▪ Robatoris amb V o I	20	(-17%)
	▪ Altres	54	(-17%)
	<b>Delictes contra les persones</b>	<b>105</b>	<b>(-27%)</b>
	▪ Lesions	25	(-49%)
	▪ Amenaces	35	(-19%)
	▪ Àmbit de la llar i familiar	18	(-16%)
	▪ Altres	27	(+12%)
	<b>Delictes relatius al trànsit</b>	<b>44</b>	<b>(-8%)</b>
● ● ●	<b>Altres delictes</b>	<b>27</b>	<b>(-21%)</b>

**87**  
**Persones detingudes**

**Motius de detenció:**  
 Contra el patrimoni: 19  
 Àmbit familiar i de la llar: 18  
 Altres contra les persones: 15  
 Salut Pública: 3  
 Altres delictes: 21  
 Ordre judicial: 11

**Tipus de persona detinguda:**  
 Home: 92%  
 Major de 25 anys: 81%  
 Nacionalitat espanyola: 68%



\* Dades 2020 no publicades, corresponen a 2019



## Violència masclista

Fets principals i secundaris (Nombre i variació respecte any anterior)

**Total 28** = %



## Robatoris amb força a domicili

Fets principals i secundaris (Nombre i variació respecte any anterior per barris)

<b>Total</b>	<b>55</b>	<b>-45%</b>
▪ Centre	17	(-24)
▪ Can Rial	15	(-12)
▪ La Plana	7	(+2)
▪ Barri Font	6	(-7)
▪ El Mas d'en Gall	4	(-4)
▪ Can Comelles	2	(-1)
▪ El Castell	2	(=)
▪ Can Vinyals i Can Sedó	1	(=)
▪ Disseminat	0	(+1)