



RECORREGUT

1. Plaça de la Constitució
2. Carrer de les Eixides
3. Mercat Municipal
4. Escola Mare de Déu de la Muntanya
5. Plaça d'Antoni Nin
6. Ateneu
7. Plaça de Santa Eulàlia
8. Plaça de la Constitució



Ruta Literària

Antònia Galceran i Monné
Un camí fràgil



RUTA

La ruta està basada en una sola lectura. Al final de la Guerra Civil, Antònia Galceran, una nena, filla de l'alcalde republicà, Miquel Galceran, ha de fugir d'Esparreguera; uns anys més tard, ja a França, escriurà un llibre que porta per nom *Un camí fràgil*.

En aquest recorregut procurarem destacar fragments del llibre que ens ajudin a conèixer la nostra autora i el seu entorn, tot visitant espais on va viure o que van inspirar l'obra de l'autora.

DISTÀNCIA I ACCESSIBILITAT

La ruta es desenvolupa pel centre de la vila d'Esparreguera i no té cap problema d'accessibilitat.

DURADA

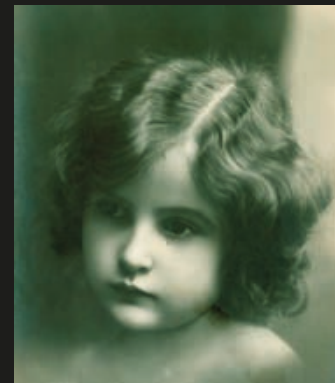
1h i 30 minuts aproximadament

PÚBLIC

A partir de 15 anys

GUIA

La ruta pot ser lliure o bé guiada



"Heus aquí doncs el meu petit món, breument exposat; el trencaclosques dels meus records està gairebé reconstruït.

Jo no volia pensar en l'esdevenidor. La guerra s'allargassava, esdevenia eterna. Vint-i-vuit mesos, per a un infant de la meva edat, és una era, un llarg camí, és l'edat en què la raó s'enfronta a novetats, a cada instant. El ritme calmos tornava el temps encara més elàstic, s'estirava. Ja gairebé no pensava a aprendre a ballar que era el que més desitjava. Eren lluny les esperances dels meus sis anys. El somni era el meu únic refugi; a través d'ell encara vivia les meves esperances. Tanmateix la realitat ens anava atrapant."

Escaneja aquest codi QR i podràs conèixer totes les rutes i punts d'interès que tens a prop teu de manera extensa.

